

DATI GEOPEDOLOGICI

- U.C. 4

Suoli profondi, a tessitura grossolana, sottoposti a forte innalzamento antropico (ribassamenti e livellamenti), da subacidi a neutri, a-permeabilità moderatamente elevata (elevata) e drenaggio mediocre (rapido o moderatamente rapido).
- U.C. 5

Suoli moderatamente profondi, limitati da substrato sabbioso, a tessitura da grossolana a moderatamente grossolana, subacidi, a permeabilità moderata (moderatamente elevata) e drenaggio mediocre (buono).
- U.C. 6

Suoli profondi, a tessitura moderatamente grossolana, subacidi, a permeabilità moderatamente bassa (moderatamente elevata) e drenaggio lento (buono).
- U.C. 16

Fase a falda moderatamente profonda dei suoli ARB1 (U.C. 8): suoli moderatamente profondi, limitati da oscillazioni della falda, a tessitura da media a moderatamente fine, subacidi, a permeabilità bassa (moderata), e drenaggio lento.
- U.C. 20

Fase con scheletro da scarso a comune, suoli molto profondi, a tessitura grossolana, da sbacidi a neutri, a permeabilità moderatamente elevata (elevata) e drenaggio mediocre (rapido o moderatamente rapido).
- U.C. 21

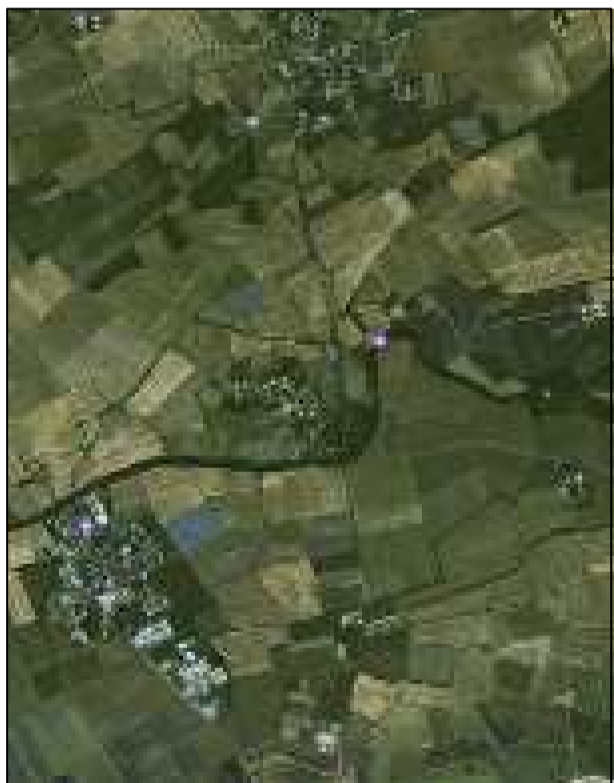
Suoli profondi a tessitura media, subacidi, a permeabilità bassa (moderata) e drenaggio lento.
- U.C. 23

Suoli profondi, con pietrosità scarsa o nulla, talora comune (pietre piccole), a tessitura grossolana, da subacidi a neutri, a permeabilità moderata (elevata) e drenaggio mediocre.
- U.C. 24

Suoli profondi, con pietrosità scarsa o nulla, talora comune (pietre piccole), a tessitura media, da subacidi a neutri, a permeabilità bassa e drenaggio mediocre.
- U.C. 43

Suoli profondi a tessitura grossolana, subacidi, a permeabilità moderata e drenaggio mediocre.
- U.C. 48

Suoli sottili o molto sottili limitati da falda, a tessitura grossolana, con contenuto in scheletro talora frequente, subacidi, a permeabilità moderatamente elevata e drenaggio impedito.
- Aree urbanizzate
- Confine comunale



CARTA GEOMORFOLOGICA  
CON INDICAZIONI GEOPEDOLOGICHE

IL SEGRETARIO COMUNALE

IL PROGETTISTA

DOTT. ANTONELLO BORSANI – GEOLOGO  
Viale F. Sforza 7, Vigevano (PV); tel./fax +39.0381.70896.

